

Memorial Descritivo

Descrição do Equipamento:

Máquina para pintura (esmaltação) de peças cerâmicas (louças sanitárias) com capacidade máxima de esmaltação de 360 peças por dia, projetada e desenvolvida exclusivamente para realizar a pulverização de esmalte da parte externa de louças cerâmicas, utilizando sistema robotizado de seis eixo e mesa de giro 180° com moto redutor para movimento angular e sensor de presença para identificação de posicionamento, berços gabaritos de peças, provida de cabine de pintura com sistema de bombeamento e limpeza de excesso de esmalte e sistema de filtragem manga com controlador CNC integrado via touchscreen Aplicação:- Pintura de louças sanitárias.

Modelo:

KOHLER - SPRAY SYSTEM

Descritivo do Processo

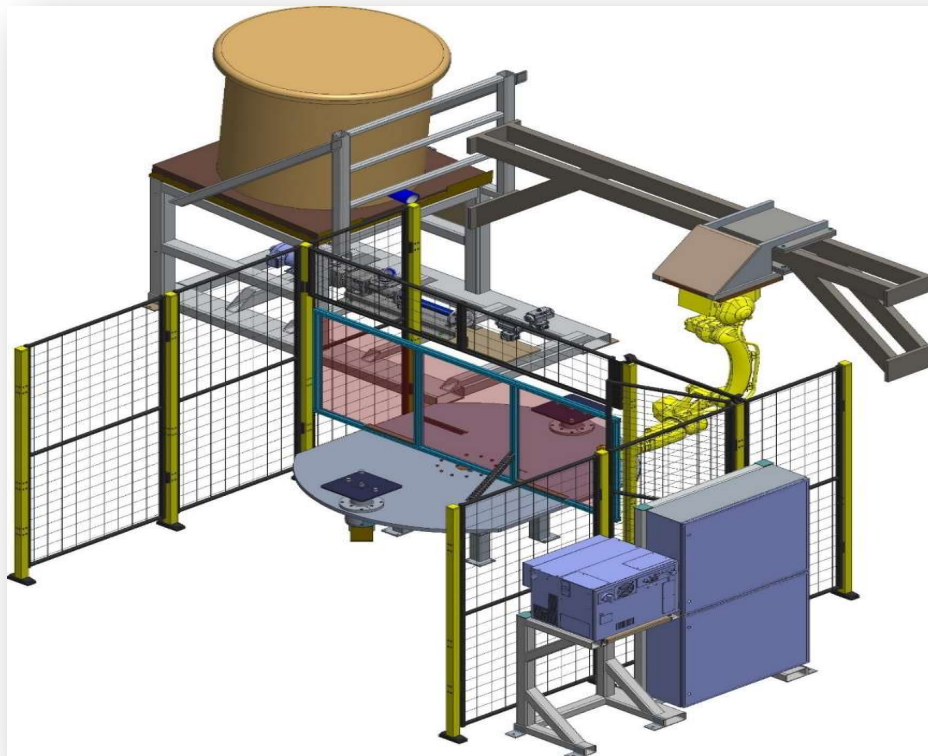
Máquina projetada e desenvolvida exclusivamente para realizar, por meio de processos contínuos e integrados, a esmaltação (ou pulverização de esmalte) da parte externa de louças cerâmicas.

O processo para a esmaltação de louças de cerâmicas (peças): centralização e carregamento de peças, alimentação e descarga de peças (antes e após o processo de esmaltação), posicionamento de peças para a esmaltação, esmaltação de peças, extração e filtragem das partículas de poeira e de esmalte resultantes do processo de esmaltação.

O Robô é responsável por efetuar a pulverização de esmalte (ou esmaltação) na superfície externa da louça cerâmica, sendo que louça cerâmica fica posicionada na plataforma giratória do carrossel, no interior da cabine de esmaltação, e posiciona a louça cerâmica na plataforma giratória do carrossel, que na sequência gira em 180° e introduz a louça cerâmica no interior da cabine de esmaltação. Finalizado o processo de esmaltação, a plataforma giratória do carrossel gira novamente em 180°, retirando a louça cerâmica esmaltada da cabine e possibilitando a retirada da peça esmaltada.

A pistola para esmaltação é montada no manípulo do robô industrial que efetua o processo de esmaltação e é composta de: braço para suporte da pistola, com acionamento pneumático; válvulas de controle de inclinação e abertura do diafragma; material pneumático e elétrico.

Apresentação do equipamento :



Equipamento completo:



Robô Industrial:

Robô industrial para o processo de esmaltação de louças cerâmicas: este robô industrial é responsável por efetuar a pulverização de esmalte (ou esmaltação) na superfície externa da louça cerâmica, sendo que louça cerâmica fica posicionada na plataforma giratória do carrossel, no interior da cabine de esmaltação.



Carrossel com plataforma giratória de 2 posições:

O robô industrial posiciona a louça cerâmica na plataforma giratória do carrossel, que na sequência gira em 180° e introduz a louça cerâmica no interior da cabine de esmaltação. Finalizado o processo de esmaltação, a plataforma giratória do carrossel gira novamente em 180°, retirando a louça cerâmica esmaltada da cabine e possibilitando a retira da peça esmaltada.



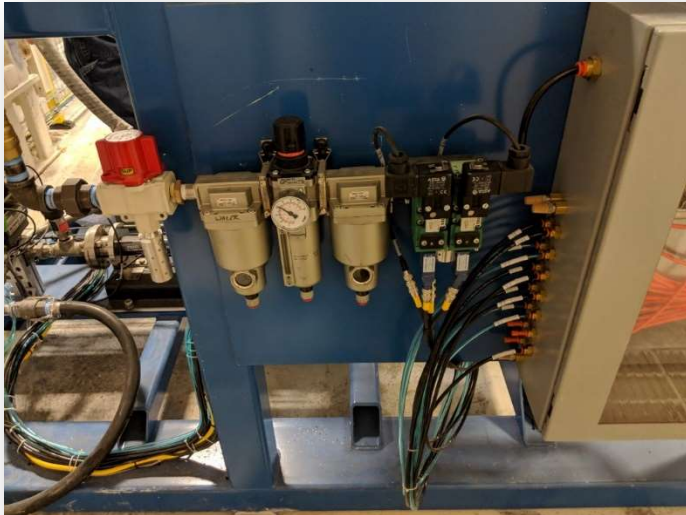
Pistola para esmaltação de louças cerâmicas:

A pistola será montada no manipulô do robô industrial que efetua o processo de esmaltação e é composta de: braço para suporte da pistola, com acionamento pneumático; válvulas de controle de inclinação e abertura do diafragma; material pneumático e elétrico.



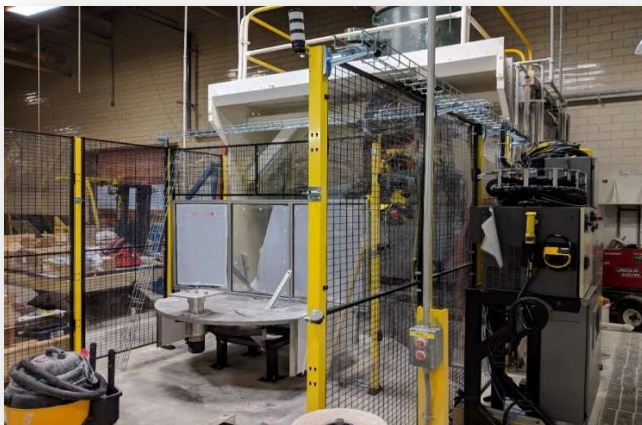
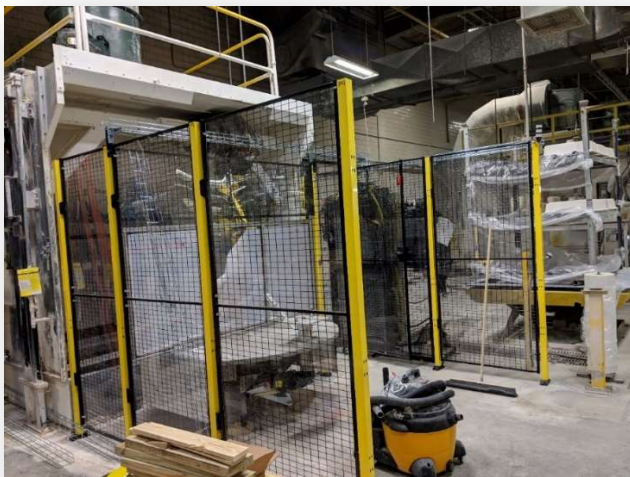
Unidade de tratamento de ar:





Sistema de segurança:

barreiras mecânicas instaladas de modo a não permitir acesso quando em funcionamento em áreas que apresentam movimentação e sistema eletroeletrônico de proteção da porta para limitação de acesso.



Painel de controle eletropneumático:



Painel de controle equipado com banco de codificação de programas, controlador lógico programável (CLP).



Pedestal para tanque de esmalte pronto:



Equipamento de controle de massa para pulverização:



Dados técnicos:

Machine Name:	KOHLER - SPRAY SYSTEM
Volt:	440VAC
Phase:	3
Service Amp/FLA:	60 Amp
SCCR:	5kA
Air:	1 CFM
Manufacture Date:	05/2018